



PLANO DE AÇÃO DE EMERGÊNCIA PAE UHE Luiz Carlos Barreto de Carvalho

Anexo 11

Mapas da Zona de Autossalvamento (ZAS)

Documento	Rev 0	Rev 1	Rev 2	Rev 3			
PAE	-	-	-	jan/25			
Alterações da revisão atual	Pequenos ajustes na capa deste Anexo devido a alterações na estrutura organizacional da empresa.						
Observação	Os mapas e desenhos apresentados no Anexo foram gerados anteriormente à incorporação da subsidiária Furnas Centrais elétricas pela Eletrobras.						

Revisão 03 – Janeiro/2025



Plano de Ação de Emergência
UHE Luiz Carlos Barreto de Carvalho
ANEXO 11 – MAPAS DA ZONA DE AUTOSSALVAMENTO
(ZAS)
REVISÃO 03 – 01/2025

Assinaturas

LUIZ FERNANDO ALVES DA SILVA

SEGURANÇA DE BARRAGEM MANUTENÇÃO CIVIL GERAÇÃO SUDESTE - OOMB.F

LUIZ FERNANDO ALVES DA SILVA

GUSTAVO SPIEGELBERG

SEGURANÇA DE BARRAGEM MANUTENÇÃO CIVIL GERAÇÃO SUDESTE - OOMB.F

GUSTAVO SPIEGELBERG

CRISTIANO NEVES SIMÃO

SEGURANÇA DE BARRAGEM MANUTENÇÃO CIVIL GERAÇÃO SUDESTE - OOMB.F

CRISTIANO NEVES SIMÃO

Michelle Taveira Telles

SEGURANÇA DE BARRAGEM MANUTENÇÃO CIVIL GERAÇÃO SUDESTE - OOMB.F

MICHELLE TAVEIRA TELLES



Plano de Ação de Emergência
UHE Luiz Carlos Barreto de Carvalho
ANEXO 11 – MAPAS DA ZONA DE AUTOSSALVAMENTO
(ZAS)
REVISÃO 03 – 01/2025

CESAR COELHO VIEIRA

OPERAÇÃO E MANUTENÇÃO LUIS CARLOS BARRETO GERAÇÃO SUDESTE – OOGMB.F

CESAR COELHO VIEIRA

ROBERTO TEIXEIRA SINISCALCHI

REGIONAL OPERAÇÃO E MANUTENÇÃO MINAS GERAIS DA GERAÇÃO SUDESTE -

OOGM.F

ROBERTO TEIXEIRA SINISCALCHI

Jose Henrique Vilela

PRODUÇÃO OPERAÇÃO E MANUTENÇÃO DA GERAÇÃO SUDESTE - OOG.F

JOSE HENRIQUE VILELA

FRANCISCO JOSE ARTEIRO DE OLIVEIRA

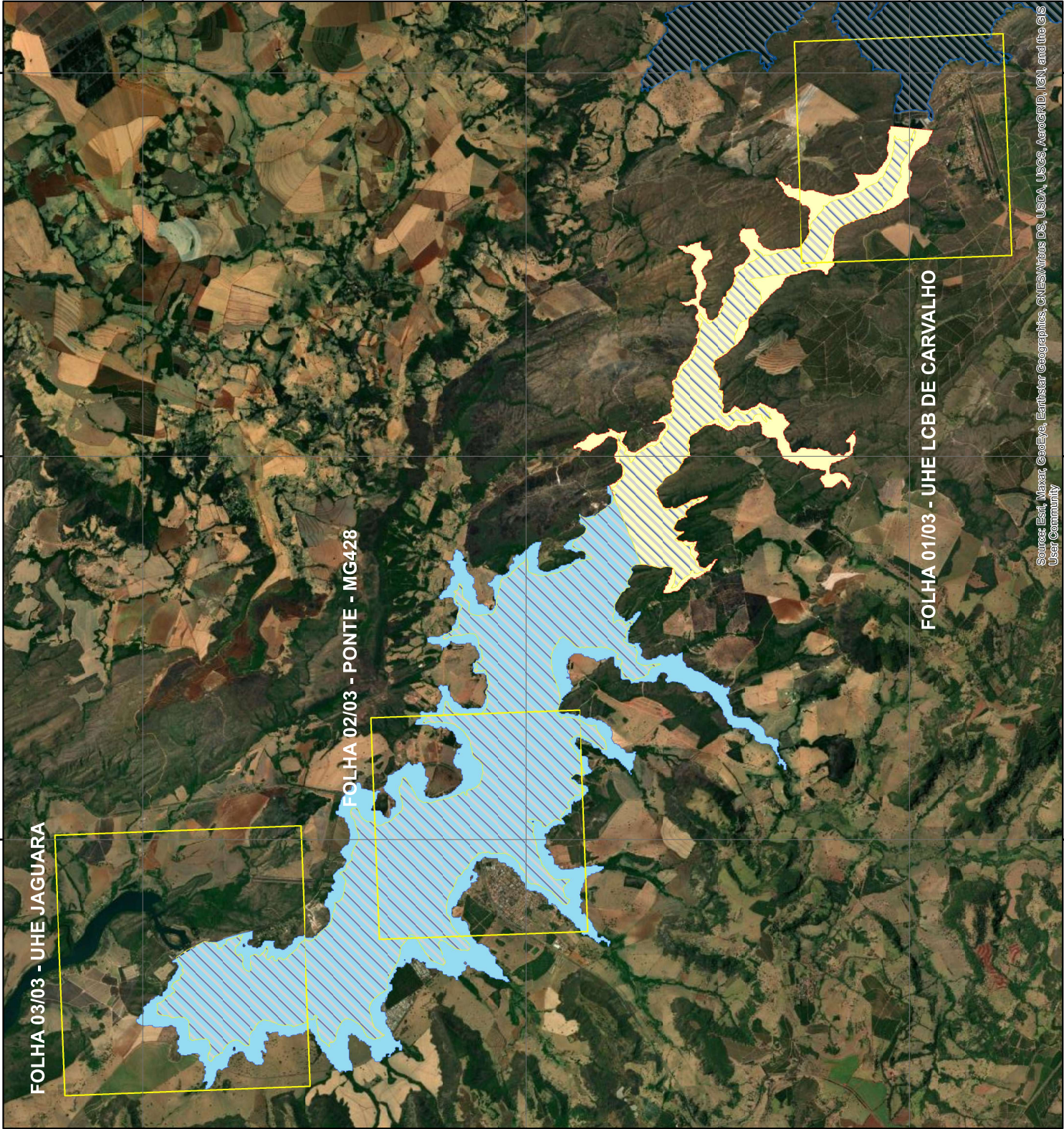
DIRETOR DE OPERAÇÃO E MANUTENÇÃO DA ELETROBRAS SUDESTE - OO.F

FRANCISCO JOSE ARTEIRO DE OLIVEIRA

262500

255000

247500



Source: Esri, Maxar, GeoEye, Earthstar Geographics, CNES/Airbus DS, USDA, USGS, AeroGRID, IGN, and the GIS User Community

Furnas UHE LCB de CARVALHO
CENÁRIO 3 - Q10000
RUPTURA INSTANTÂNEA
ZONA DE AUTOSSALVAMENTO (ZAS)
ZONA DE SEGURANÇA SECUNDÁRIA (ZSS)
MAPA ÍNDICE

Legenda

Municípios

Reservatório UHE LCB de Carvalho


Folhas


Reservatório UHE Jaguará

ZAS

ZSS

INFORMAÇÕES CARTOGRÁFICAS

N



1 0,5 0 1 2 3 4

Km

1:75.000

SISTEMA GEODÉSICO: SIRGAS2000

PROJEÇÃO UTM, FUSO 23

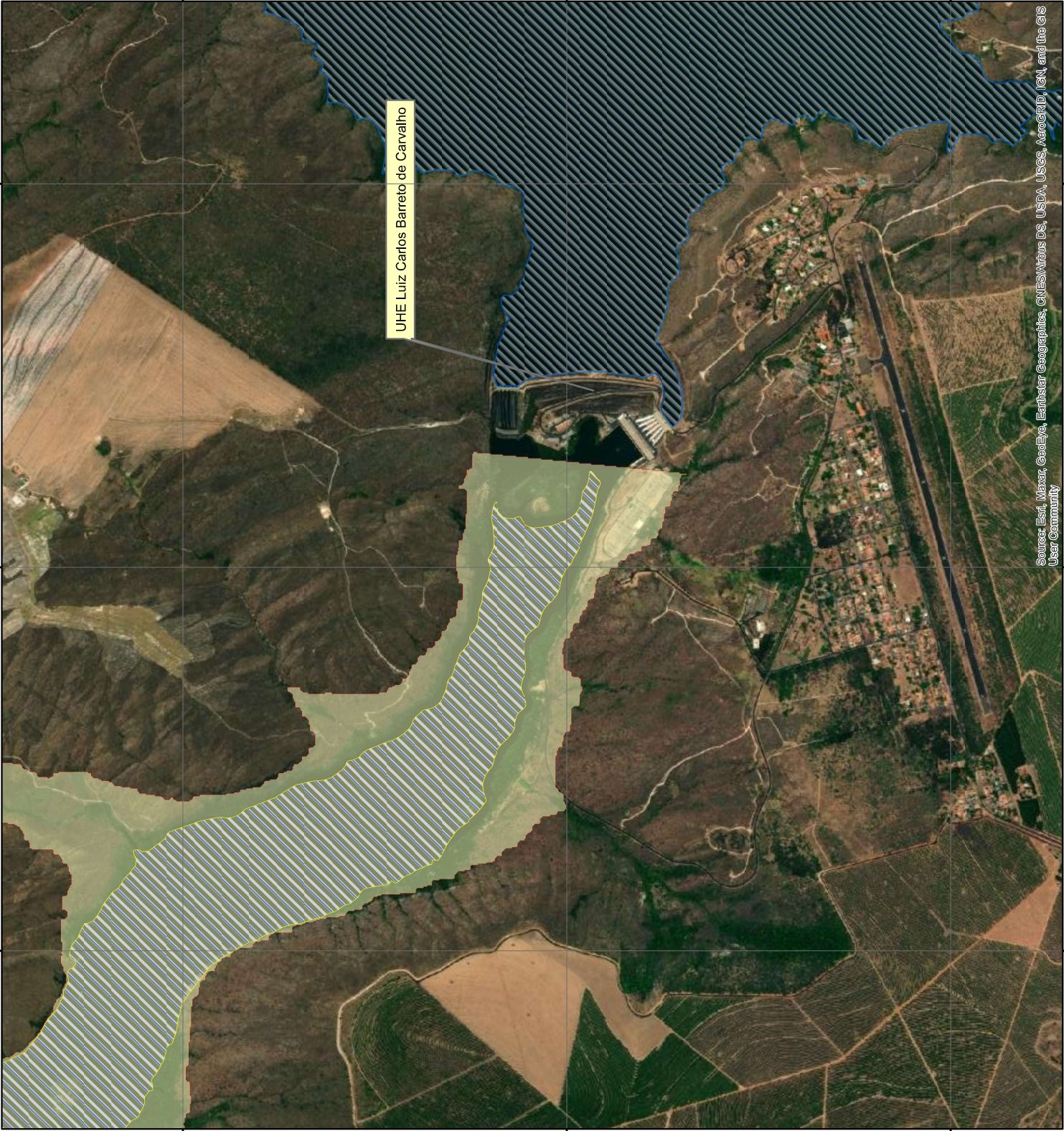
FONTE DAS CAMADAS: LIMITE MUNICIPAL - IBGE

RESERVATÓRIO - VOO AEROFOTOGRAMÉTRICO

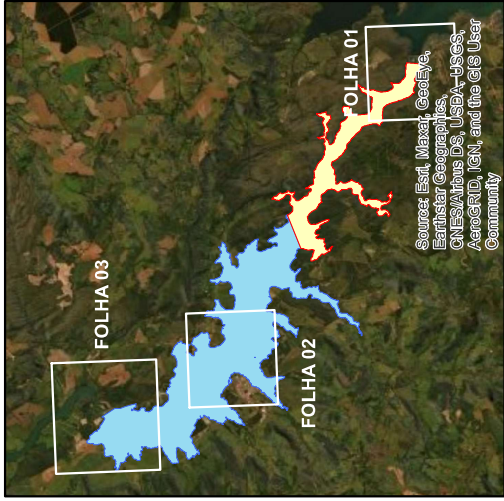
RESERVATÓRIO - LEV. TOPOBATIMÉTRICO

ZAS E ZSS - SIMULAÇÃO HEC-RAS

DOCUMENTO SOMENTE PARA USO OFICIAL, PROIBIDA A DISTRIBUIÇÃO.








Source: Esri, Maxar, GeoEye, Earthstar Geographics, CNES/Airbus DS, USDA, USGS, AeroGRID, IGN, and the GIS User Community

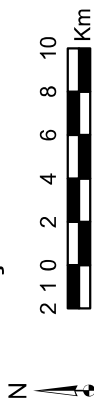


MAPA GERAL

Legenda

-  Municípios
-  Reservatório UHE LCB de Carvalho
-  UHE Jaguará - Reservatório
-  ZAS
-  ZSS

INFORMAÇÕES CARTOGRÁFICAS



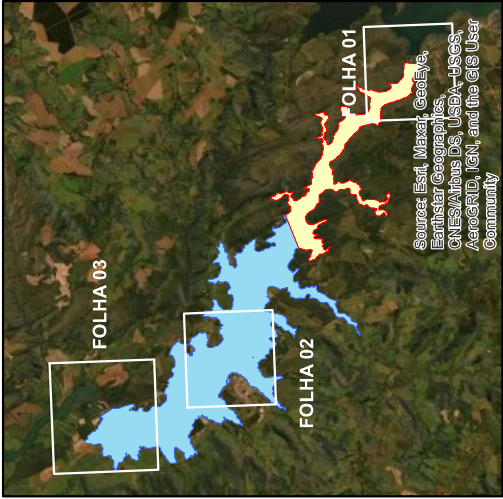
1:15.000
SISTEMA GEODÉSICO: SIRGAS2000
PROJEÇÃO UTM, FUSO 23

FONTE DAS CAMADAS: LIMITE MUNICIPAL - IBGE
RESERVATÓRIO - VOO AEROFOTOGRAMÉTRICO
RESERVATÓRIO - LEV. TOPOGRÁFICO
ZAS E ZSS - SIMULAÇÃO HEC-RAS

DOCUMENTO SOMENTE PARA USO OFICIAL, PROIBIDA A DISTRIBUIÇÃO.



Furnas UHE LCB de CARVALHO
CENÁRIO 3 - Q10000
RUPTURA INSTANTÂNEA
ZONA DE AUTOSSALVAMENTO (ZAS)
ZONA DE SEGURANÇA SECUNDÁRIA (ZSS)
FOLHA 02/03 - PONTE - MG428

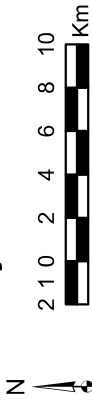


MAPA GERAL

Legenda

- Municípios
- Reservatório UHE LCB de Carvalho
- UHE Jaguara - Reservatório
- ZAS
- ZSS

INFORMAÇÕES CARTOGRÁFICAS



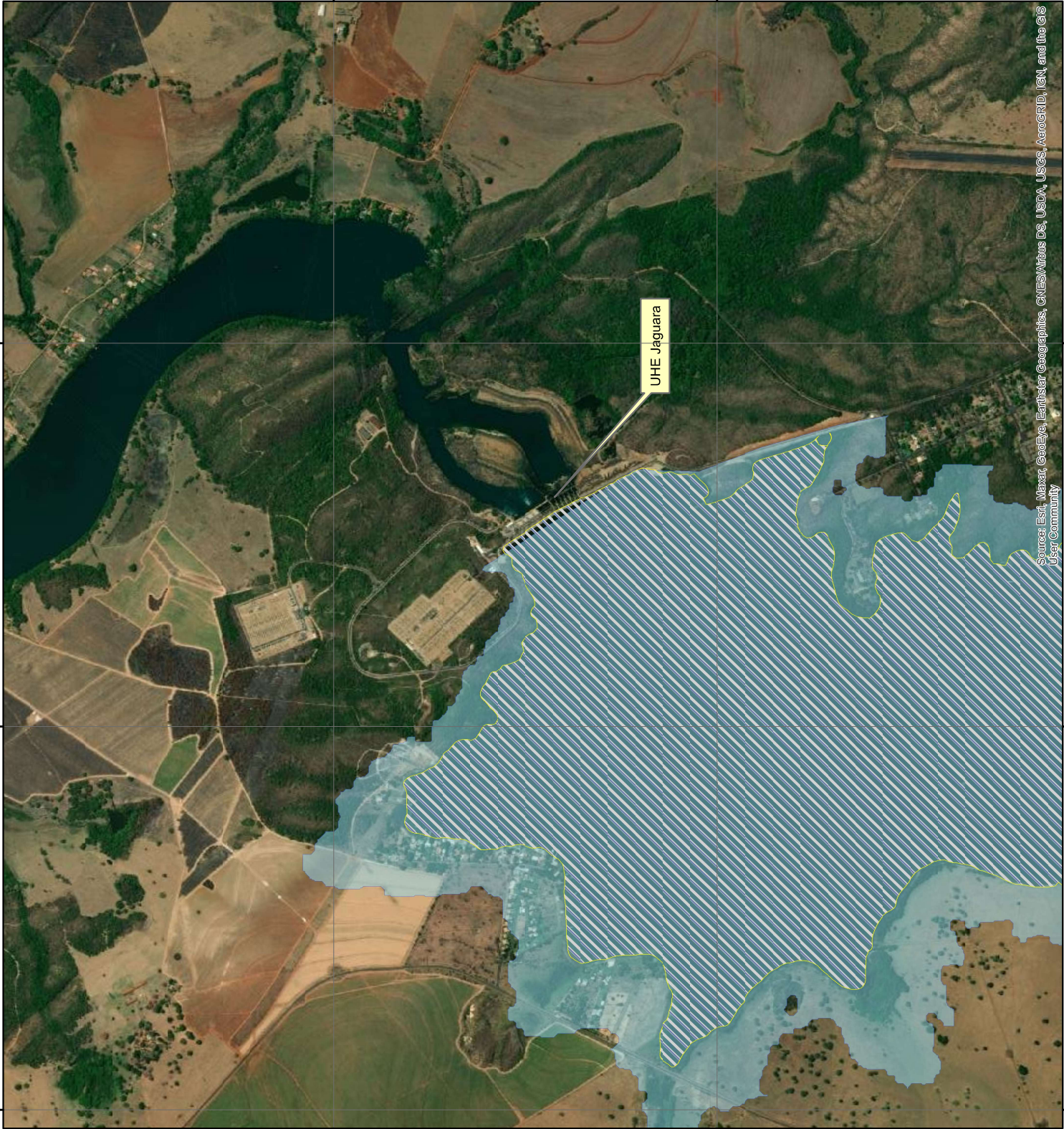
1:15.000

SISTEMA GEODÉSICO: SIRGAS2000

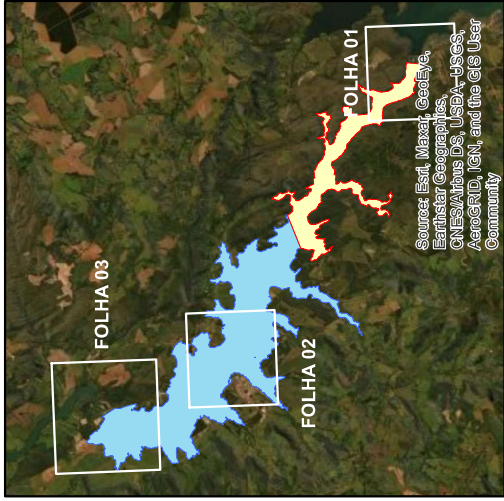
PROJEÇÃO UTM, FUSO 23

FONTE DAS CAMADAS: LIMITE MUNICIPAL - IBGE
RESERVATÓRIO - VOO AEROFOTOGRAMÉTRICO
RESERVATÓRIO - LEV. TOPOBATIMÉTRICO
ZAS E ZSS - SIMULAÇÃO HEC-RAS

DOCUMENTO SOMENTE PARA USO OFICIAL, PROIBIDA A DISTRIBUIÇÃO.








Source: Esri, Maxar GeoEye, Earthstar Geographics, CNES/Airbus DS, USDA, USGS, AeroGRID, IGN, and the GIS User Community



MAPA GERAL

Legenda

-  Municípios
-  Reservatório UHE LCB de Carvalho
-  UHE Jaguará - Reservatório
-  ZAS
-  ZSS

INFORMAÇÕES CARTOGRÁFICAS



1:15.000

SISTEMA GEODÉSICO: SIRGAS2000

PROJEÇÃO UTM, FUSO 23

FORTE DAS CAMADAS: LIMITE MUNICIPAL - IBGE
RESERVATÓRIO - VOO AEROFOTOGRAMÉTRICO
RESERVATÓRIO - LEV. TOPOGRÁFICO
ZAS E ZSS - SIMULAÇÃO HEC-RAS

DOCUMENTO SOMENTE PARA USO OFICIAL, PROIBIDA A DISTRIBUIÇÃO.